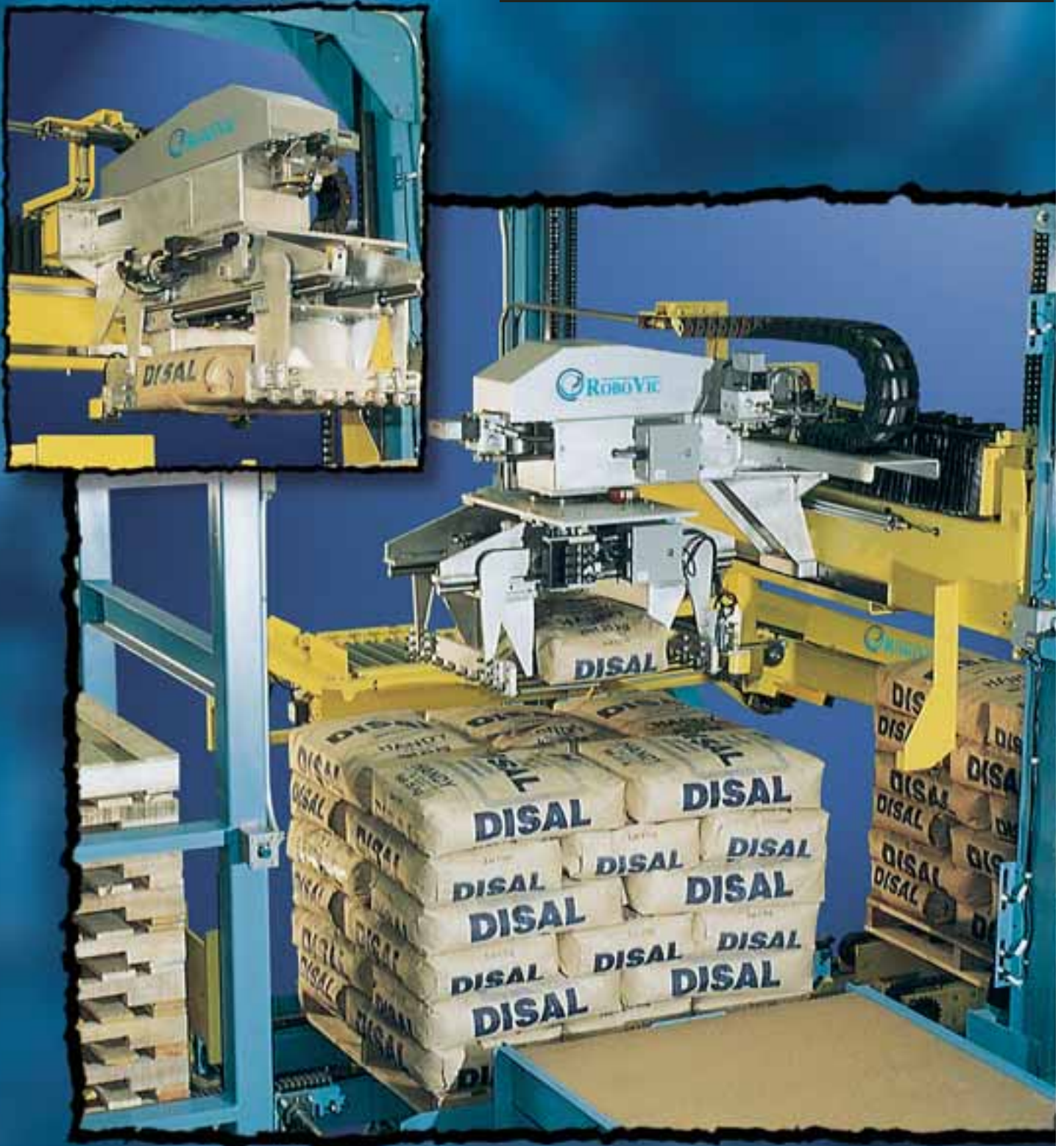


L'ART DE PALETTISER REDÉFINI...

HY-D-FLEX^{MC} S-50A



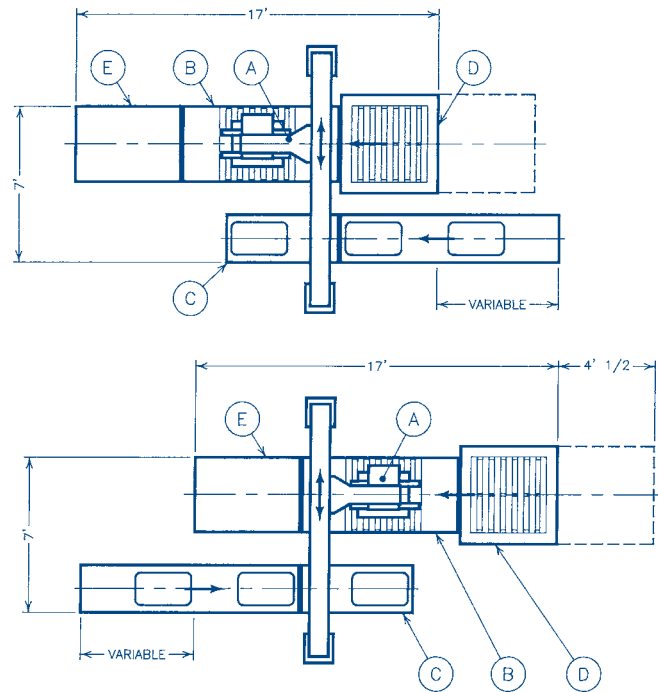
 **ROBOVIC**

LE **HY-D-FLEX**^{MC}, ISSU D'UNE CONCEPTION INNOVATRICE, A ÉTÉ SPÉCIALEMENT DÉVELOPPÉ POUR UNE GRANDE DIVERSITÉ DE PRODUCTIONS.

IL NE REQUIERT AUCUN AJUSTEMENT MÉCANIQUE PEU IMPORTE LA VARIATION DE PATRONS D'EMPILEMENT, LA DIMENSION DES SACS OU ENCORE LE NOMBRE DE RANGÉES DEMANDÉES PAR PALETTE.

SA TECHNOLOGIE DE POINTE EN ASSERVISSEMENT ÉLECTRO-HYDRAULIQUE LUI CONFÈRE UNE FIABILITÉ ET UNE FLEXIBILITÉ INCOMPARABLES LUI PERMETTANT D'EXÉCUTER LES MODÈLES D'EMPILEMENT LES PLUS COMPLEXES.

LE **HY-D-FLEX**^{MC} REDÉFINIT LA POLYVALENCE, LA TAILLE ET LE COÛT DES SYSTÈMES DE PALETISATION.



VUE EN PLAN

- (A) CAPTEUR DE SACS
- (B) CONVOYEUR POSITIONNEUR
- (C) CONVOYEUR D'ALIMENTATION
- (D) MAGASIN DE PALETTES
- (E) CONVOYEUR DE SORTIE

MODÈLE S-50A

CARACTÉRISTIQUES

- CAPTEUR NE DÉFORMANT PAS LE SAC.
- PALETTISE UN SAC À LA FOIS.
- CONSTRUCTION MODULAIRE / CONFIGURATIONS VARIABLES.
- ENCOMBREMENT MINIMAL.
- AUCUN AJUSTEMENT MÉCANIQUE REQUIS.
- ACCEPTE DIFFÉRENTES DIMENSIONS DE PALETTES.
- CONSTRUCTION ROBUSTE
- ÉQUIPEMENTS INCLUS:
 - MAGASIN DE PALETTES
 - CONVOYEUR DE SORTIE
 - NIVELEUR DE SACS

SPÉCIFICATIONS

- VITESSE D'OPÉRATION 12 SACS / MIN.
- PATRON D'EMPILEMENT MULTITUDE DE POSSIBILITÉS
- DIMENSION DES SACS VARIABLE (22" X 40" X 7" MAX.)
- POIDS DES SACS 10 À 50 KG (20 À 110 LB)
- HAUTEUR D'EMPILEMENT MAXIMUM 1550 MM (65")
- POIDS MAXIMUM DES PALETTES 2500 KG. (5500 LB)
- PRESSION D'AIR REQUISE 550 KPA (80 PSI)
- PUISSANCE HYDRAULIQUE 22.4 kW (30 H.P.)
- PUISSANCE ÉLECTRIQUE REQUISE 600 V. / 30 A. ET 120 V. / 15 A.
- PRÉCISION ±1 MM (±0.040")
- CONTRÔLE ALLEN-BRADLEY

OPTIONS

- POSITIONNEUR DE CARTON (DIVISEUR)
- CONVOYEUR DE SORTIE MOTORISÉ
- MARQUAGE DE SACS
- SUR DEMANDE, ADAPTATION POUR D'AUTRES CONTENANTS (BOÎTES, CHAUDIÈRES, ETC.) ET/OU SPÉCIFICATIONS DIFFÉRENTES.

PRODUIT PAR :

DISTRIBUÉ PAR :